



KAS JĀZINA MĀJSAIMNIECĪBĀM PAR ELEKTROENERĢIJAS SADALES TARIFU IZMAIŅĀM?

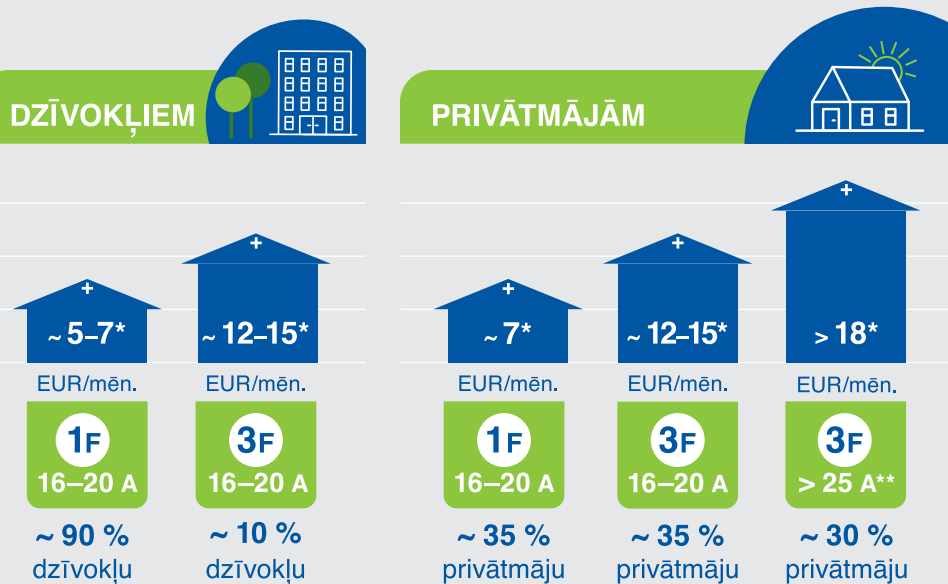
No 1. jūlija gaidāmas izmaiņas elektroapgādes sadales tarifos mājāsaimniecībām (šī pakalpojuma maksa veido daļu no ikmēneša elektrības rēķina).

Tarifu struktūra kļūs vienkāršāka. 1. jūlijā visi klienti tiks automātiski (pašiem nekas nebūs jādara) pieslēgti "Pamata" tarifu plānam. Nepieciešamības gadījumā izvēlēto plānu varēs mainīt reizi mēnesī.

Inflācijas, pārvades tarifa pieauguma un citu faktoru dēļ tarifa maksa pieaugs. "Sadales tīkls" aicina mājāsaimniecības ar jaudīgu pieslēgumu (trīsfāžu, 25 ampēru vai vairāk) izvērtēt iespēju slodzi samazināt, tā pazeminot maksu par tarifu. Slodzes samazināšana ir bezmaksas pakalpojums, bet tās palielināšana gan būs par maksu, tāpēc lēmumam jābūt pārdomātam.

Pievienotajā infografikā apkopotas svarīgākās izmaiņas, bet sadalestikls.lv pieejama gan plašāka informācija, gan tarifu kalkulators. Ievadot tajā datus par īpašumam pieslēgto fāžu un ampēru skaitu, kā arī vidējo elektroenerģijas patēriņu mēnesī, ikviens var uzzināt maksājuma summu. Tīmekļvietnē pieejama arī noderīga informācija, kā izvēlēties mājāsaimniecībai piemērotu pieslēguma jaudu.

ELEKTROENERĢIJAS SADALES PAKALPOJUMA MAKSAS PAREDZAMĀIS PIEAUGUMS NO 1. JŪLIJA



PAKALPOJUMA MAKSU VEIDO:	pieslēgto fāžu skaits	pieslēgto ampēru skaits	patērētās kilovatstundas
--------------------------	-----------------------	-------------------------	--------------------------

* Maksa norādīta bez PVN. Aprēķini balstīti uz vidējiem elektroenerģijas patēriņa datiem.

** "Sadales tīkls" aicina izvērtēt pieslēguma efektivitāti, tā samazinot maksu par pakalpojumu. Lielākajai daļai privātmāju pietiek ar 3F, 16-20 A pieslēgumu.

NO 1. JŪLIJA BŪS JAUNI TARIFI:

PAMATA

Izdevīgs īpašumiem ar **regulāru** elektroenerģijas patēriņu.



SPECIĀLAIS

Izdevīgs īpašumiem ar **ļoti mazu vai neregulāru** patēriņu, piemēram:

- neapdzīvotiem īpašumiem,
- garāžām,
- vasarnīcām ziemas periodā,
- īpašumiem, kas izlikti pārdošanā.



Visi īpašumi automātiski tiks pieslēgti PAMATA tarifam

Rūpējoties par klientu ērtībām, pārejas periodā (no 1. jūlija līdz 30. septembrim), izvērtējot īpašuma elektroenerģijas patēriņu, tarifu būs iespējams mainīt esošā mēneša ietvaros, un tas būs spēkā no esošā mēneša pirmā datuma.

No 1. oktobra tarifu būs iespējams mainīt līdz esošā mēneša beigām, un tas būs spēkā no nākamā mēneša.

Tarifu ērti varēs nomainīt klientu portālā e-st.lv vai informējot savu elektroenerģijas tirgotāju.

Precīzas plānotās maksas izmaiņas un izdevīgāko tarifu var ērti aprēķināt mājaslapā sadalestikls.lv pieejamajā tarifu kalkulatorā.

Nepieciešamos datus (F un A skaitu) var redzēt klientu portālā e-st.lv un lielākās daļas elektrības tirgotāju ikmēneša elektrības rēķinos.

sadalestikls.lv